

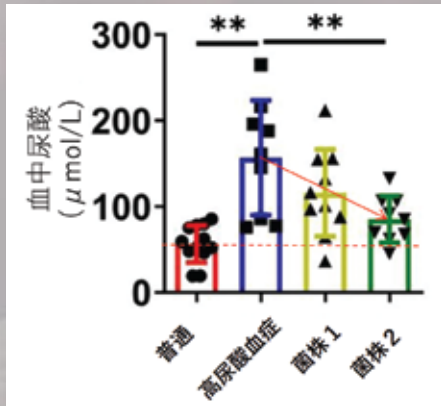
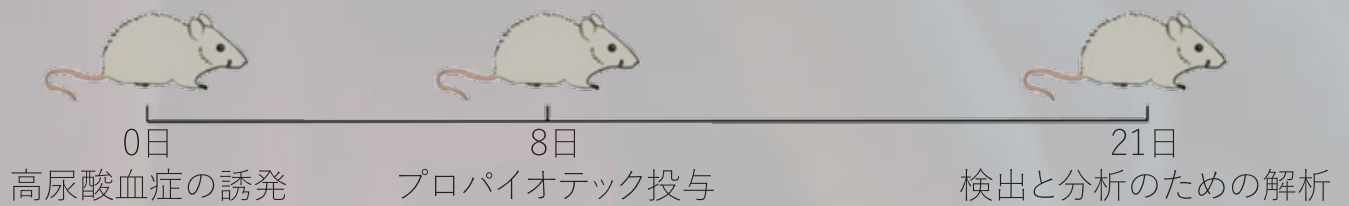


株式会社げんてん本店
Genten Honten Co., Ltd.

「尿酸ケアに腸から
アプローチ！
プロバイオティクスで
健康バランス」



株式会社げんてん本店
Genten Honten Co., Ltd.

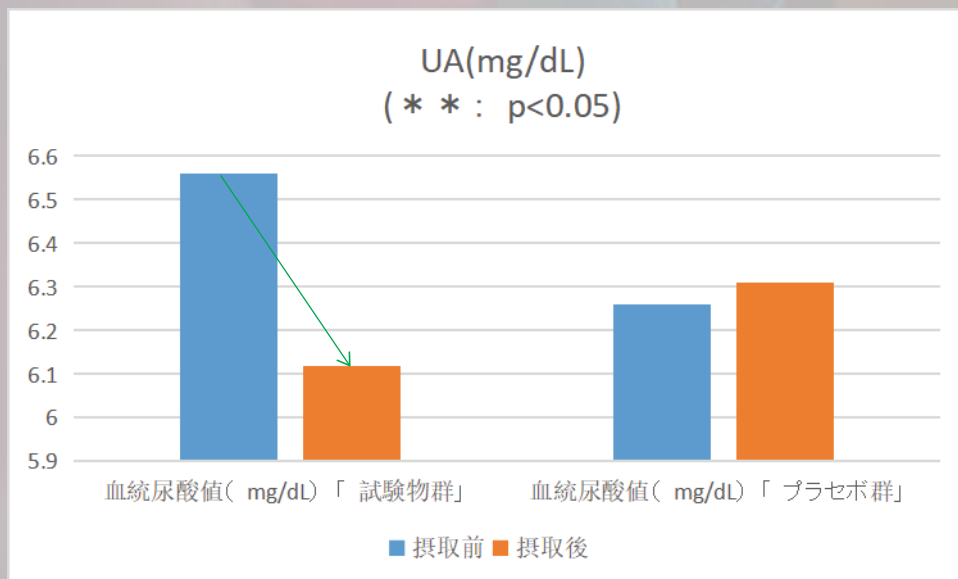


2つのプロバイオテックスが高尿酸血症の進行を防ぐことができるかを探るために、8週齢で体重が240-260gの健康なSPFグレードのSprague Dawley (SD) メスラット48匹を使用しました。これらのラットは4つのグループ(各12匹)に分けられました。(1) 空白(陽性対照PC); (2) 高尿酸モデルグループ(陰性対照NC); (3) 菌株1予防高尿酸(菌株1); 菌株2予防高尿酸(菌株2)。

血清中の尿酸レベルは、菌株1グループにおいてはNCグループの75%であり、菌株2グループにおいてはNCグループの50%でした。

ヒト臨床試験

試験物群: 男性 11 名、女性 8 名、平均年齢 49.26 歳
プラセボ群: 男性 11 名、女性 7 名、平均年齢 52.39 歳
4週間



(P値: 0.008)